

L'ambiente è ideale per ospitare **incontri aziendali riservati** ed organizzare **feste ed eventi** ove sia necessario creare una particolare atmosfera conviviale con la serenità di un luogo che conferisce ad ogni circostanza una **esclusiva riservatezza** e tranquillità.

Il **Resort degli Angeli** è attrezzato anche per soggiorni brevi e le **camere**, con servizi privati, sono finemente arredate; è disponibile la **connessione wi-fi**.

La casa, un antico nucleo rurale del '600, è immersa nel verde ed offre una **piscina** ed un **campo da tennis** illuminato. Per le feste o le permanenze, sono possibili servizi di banqueting.

Per chi ama giocare a golf, il **Golf Club** la Rossera è adiacente alla proprietà, il Golf Club l'Albenza ed il Golf Club Franciacorta distano pochi chilometri ed il Garda Golf è raggiungibile in mezz'ora. Un **circolo ippico** nelle vicinanze consente di praticare gli sport equestri.

Chi ama il **trekking** oppure il **biking** può scegliere tra diversi percorsi identificati da segnavia del CAI che si addentrano tra i boschi e gli antichi borghi del Parco del Malmera, dei Montecchi e del Colle degli Angeli, un'area verde che arriva fino al lago d'Iseo.



Il contatto con la natura infonde nell'ospite una serenità diffusa.

Il verde e gli animali presenti generano sensazioni proprie di un mondo contadino e fanno apprezzare il vero piacere della vita in campagna.

Ci troviamo in Valcalepio, zona rinomata per i suoi vigneti ed il suo vino, a pochi chilometri dal centro di Bergamo e dall'aeroporto internazionale di "Milano-Orio al Serio".

La vicinanza all'autostrada A4 ne facilita il raggiungimento e consente la visita dei centri d'arte e degli ambienti naturali di Bergamo e Provincia, della Lombardia e del Veneto.

Il marchio «Bergamo Charme», assegnato alla casa, contraddistingue la qualità nell'ambito dell'accoglienza turistica in immobili di particolare fascino ambientale, antiche case di campagna e dimore storiche.



Resort degli Angeli



24060 Carobbio degli Angeli (località Cicola)

Via A. Manzoni, 5

telefono, fax +39 035 954124

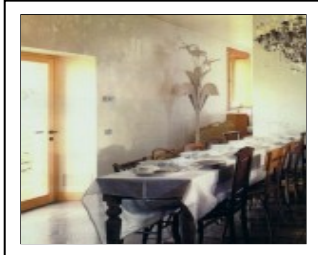
mobile +39 346.2342059

www.resortdegliangeli.it



info@resortdegliangeli.it

Resort degli Angeli



La proprietà si estende su 5 ettari ed è situata all'interno del **Parco PLIS del Malmena, dei Montecchi e del Colle degli Angeli**; un territorio collinare costituito da formazioni rocciose di calcari marnosi detti "Sass della Luna" e dalle arenarie "della pietra di Credaro e di Sarnico" con rilievi caratterizzati da terrazzamenti coltivati a vite e olivo. Il bosco autoctono è costituito da carpino, castagno, rovere, robinia, quercia e pungitopo ed è popolato prevalentemente da ghiari, scoiattoli, cincie, rampichini, picchio

muratore, caprioli, cinghiali e cervi. Le varietà floreali presenti includono la Cicerchia primaticcia (*Lathyrus vernus*), le Campanelle comuni (*Leucojum vernum*) e le orchidee *Listera ovata* ed *Ophrys insectifera*.

Una carta dei sentieri con segnavia del CAI individua ben **9 itinerari per il trekking, il biking e le passeggiate a cavallo.**

